

**TAV.**  
**8B**

**PIANO DI LOTTIZZAZIONE**  
Art. 148 NTA (Variante R.U. approvata)  
Area UMI S.D. 4G  
"Nuova edificazione residenziale  
nella parte Sud di Pievescola"

Comune: **CASOLE D'ELSA**

Elaborato: **PROGETTO ILLUMINOTECNICO  
DELL'ILLUMINAZIONE PUBBLICA:**  
- Planimetria generale con i fasci illuminanti  
- Particolari dei livelli isolux degli apparecchi utilizzati

Data: \_\_\_\_\_ Scala: 1:500

Progettisti: **Arch. Rosanna Altamura**

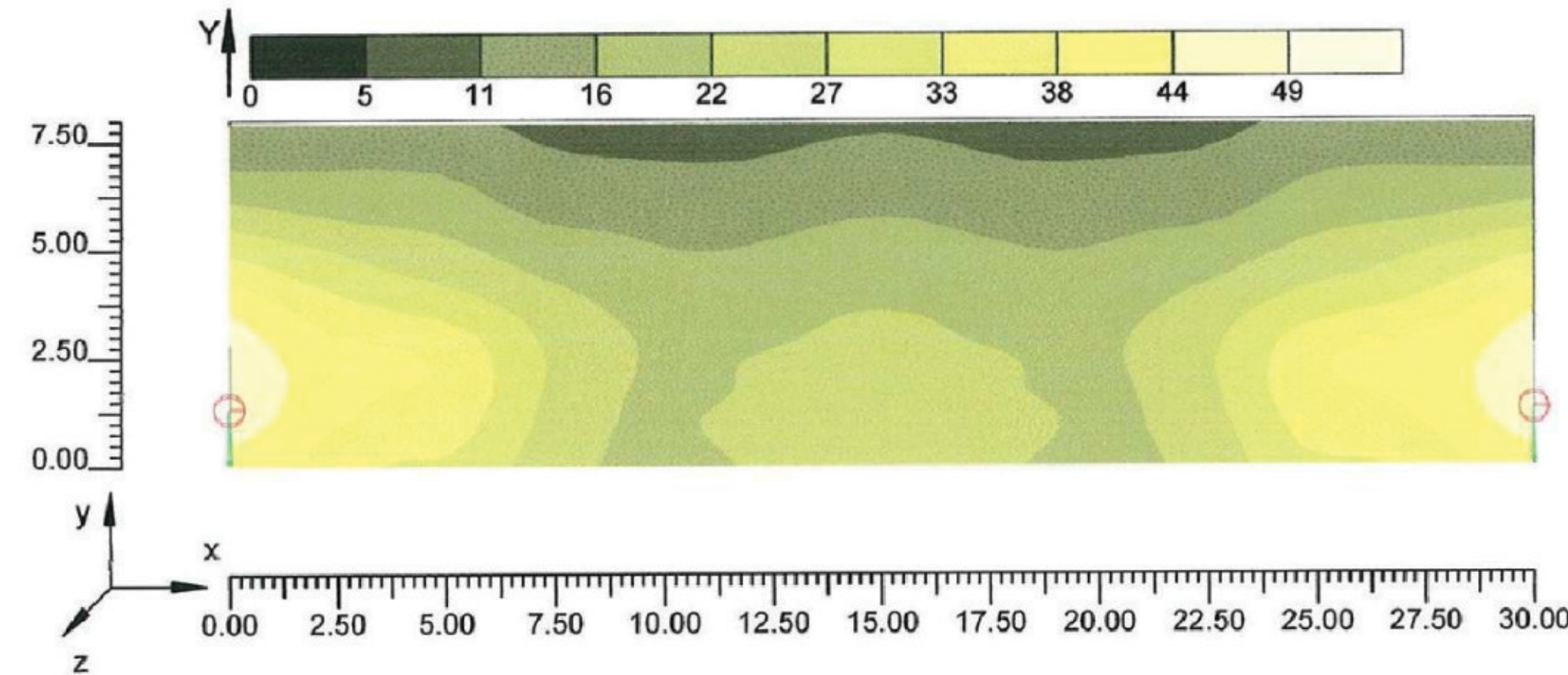
*Rosanna Altamura*  
Architetto  
N. 2531 - 11/03/2018





Geom. Mario Pacella

Geom. Massimiliano Pettorali



Particolare dei livelli ISOLUX degli apparecchi di Tipo 1-2-3-4-5-6-7



-  Apparecchi illuminanti ad un braccio di Tipo 1-2-3-4-5-6-7  
h = 8,50 ml
-  Apparecchio illuminante a due braccia Tipo 8  
h = 8.50 ml
-  Apparecchio illuminante ad un braccio Tipo 9-10-11-12-13  
h = 3.00 ml
-  Apparecchio illuminante  
h = 0.90 ml